

Identifikátor materiálu: **ICT-1-18**

Předmět	Informační a komunikační technologie
Téma materiálu	Grafické uživatelské rozhraní
Autor	Ing. Bohuslav Nepovím
Anotace	Student si procvičí / osvojí grafické uživatelské rozhraní
Druh učebního materiálu	Prezentace (Výklad / Test)
Typ vzdělávání	Střední škola / SOU
Ročník	1.
Datum vytvoření	Srpen 2016

Základy informačních a komunikačních technologií

Grafické uživatelské rozhraní

Uživatelské prostředí

- **Grafické uživatelské rozhraní** (anglicky *Graphical User Interface* – zkratka **GUI**) je uživatelské rozhraní, které umožňuje ovládat počítač pomocí interaktivních grafických **ovládacích prvků** (tlačítka, ikony, panel nástrojů, textová pole, nabídka, adresní řádek)
- Na monitoru počítače jsou zobrazena okna, ve kterých programy zobrazují svůj výstup. Uživatel používá klávesnici, myš a grafické vstupní prvky jako jsou menu, ikony, tlačítka, posuvníky, formuláře a podobně.

Použití GUI

**Pracovní
stanice**

Notebooky

Ultrabooky

**Domácí
spotřebiče**

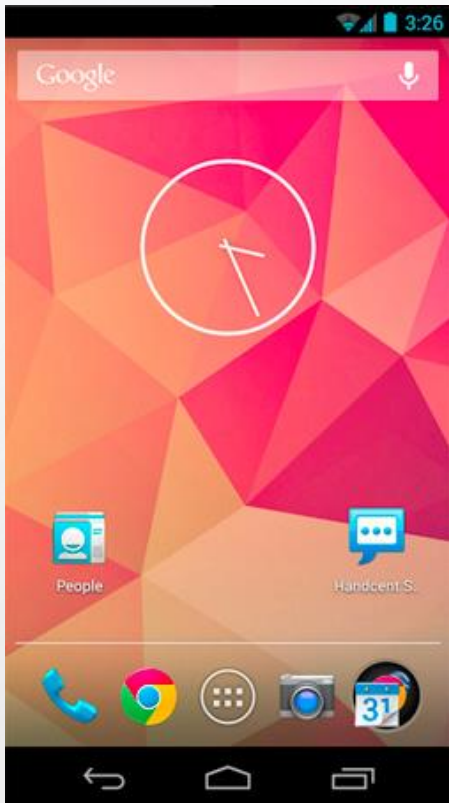
**Mp3
přehrávače**

Tablety

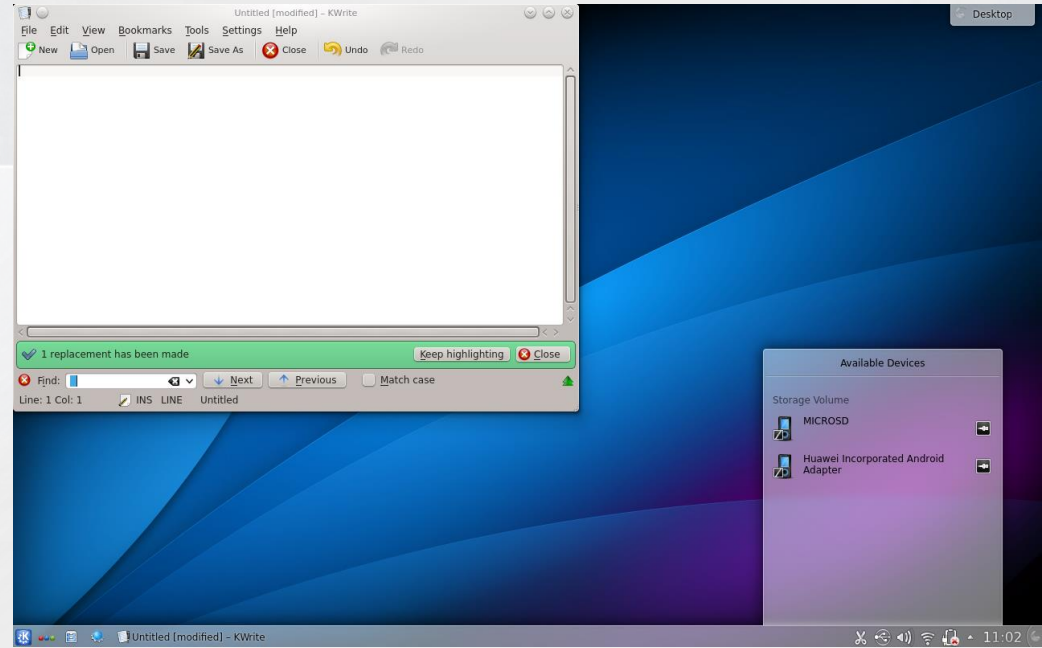
Telefony

**Herní
zařízení**

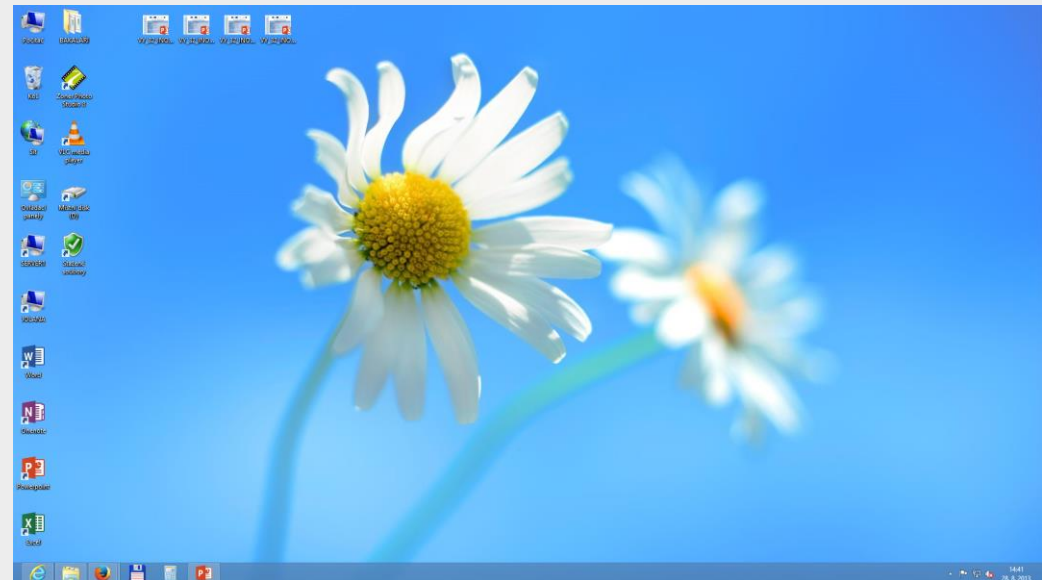
Příklady OS



Android



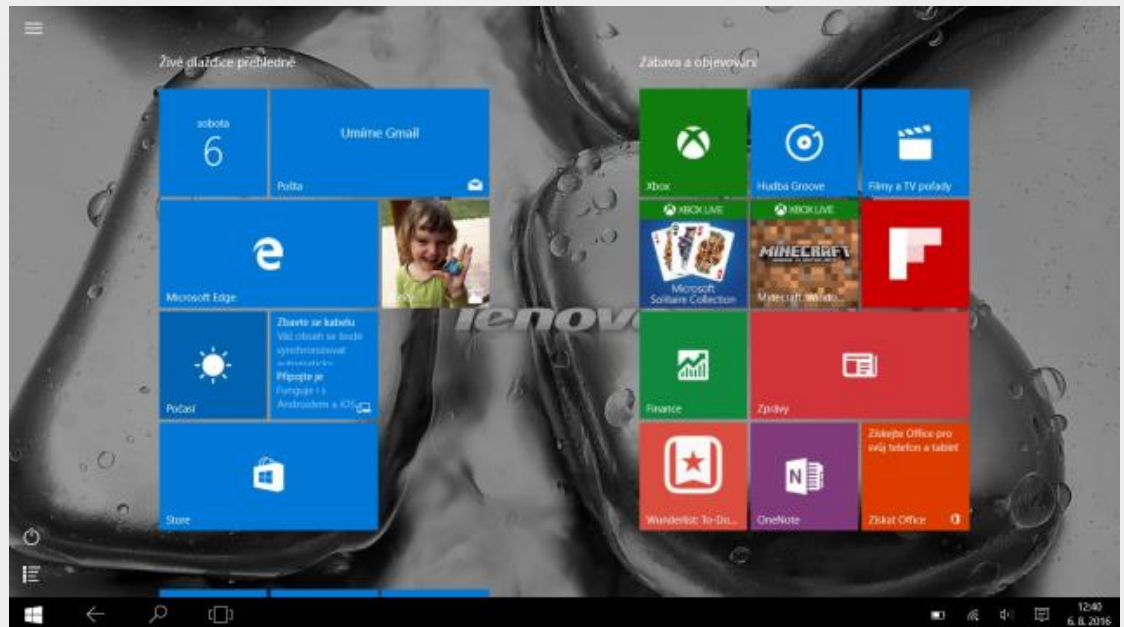
Linux



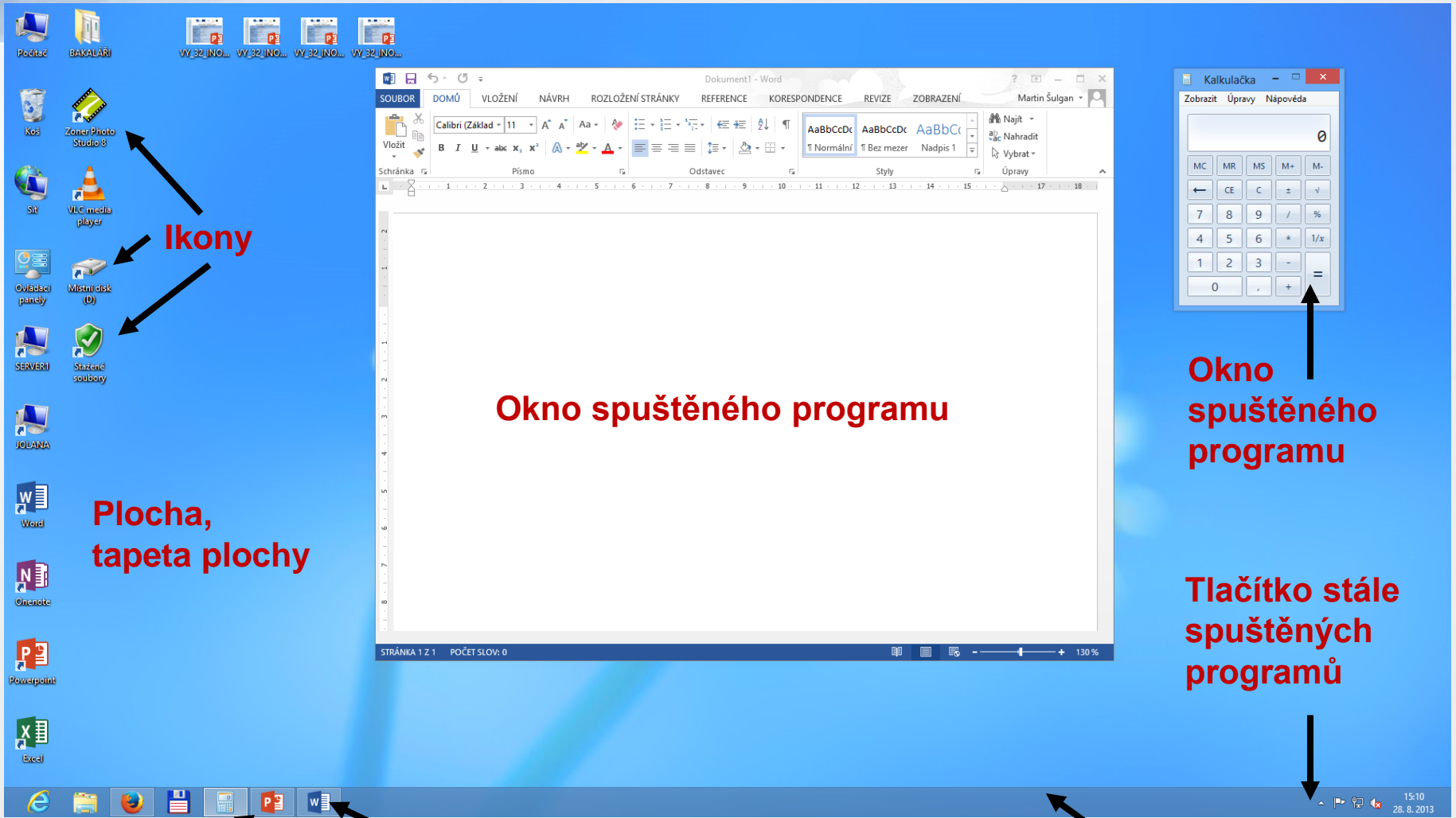
Windows

Nové uživatelské rozhraní – Modern UI

- „**Metro**“ (lépe: *Modern UI*) je v informatice označení uživatelské rozhraní vytvořené firmou Microsoft, které se používá v nových operačních systémech Windows Phone a Windows 8 a 10.
- K jeho zásadám patří jednoduchost, dále zaměření na obsah a typografii.



Plocha, hlavní panel



Ikony

**Plocha,
tapeta plochy**

Okno spuštěného programu

**Okno
spuštěného
programu**

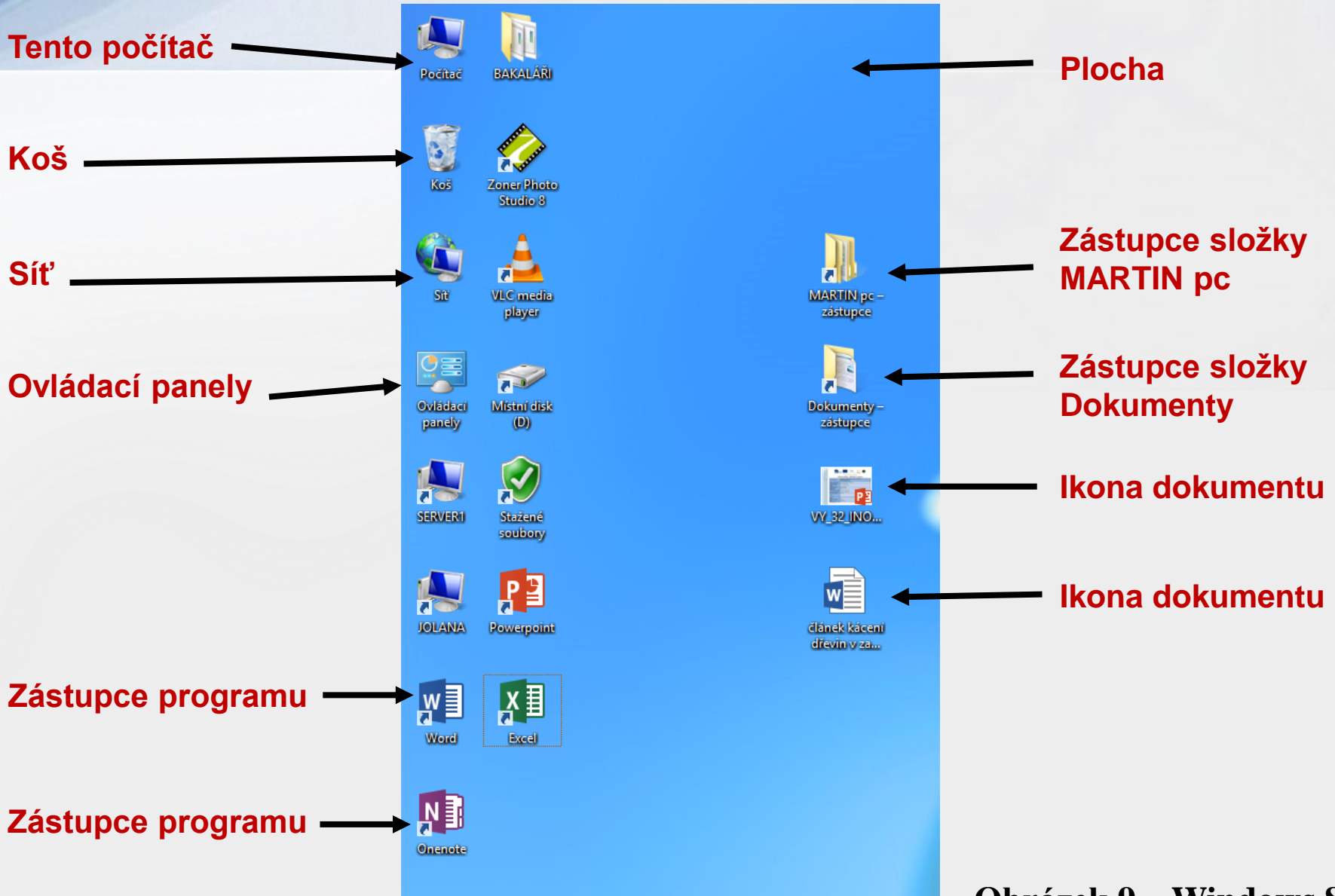
**Tlačítko stále
spuštěných
programů**

Hlavní panel

Panel Snadné spuštění

**Tlačítko spuštěného
programu na hlavním panelu**

Plocha



Obrázek 9 – Windows 8

OKNO PROGRAMU A JEHO PRVKY

Systemová nabídka

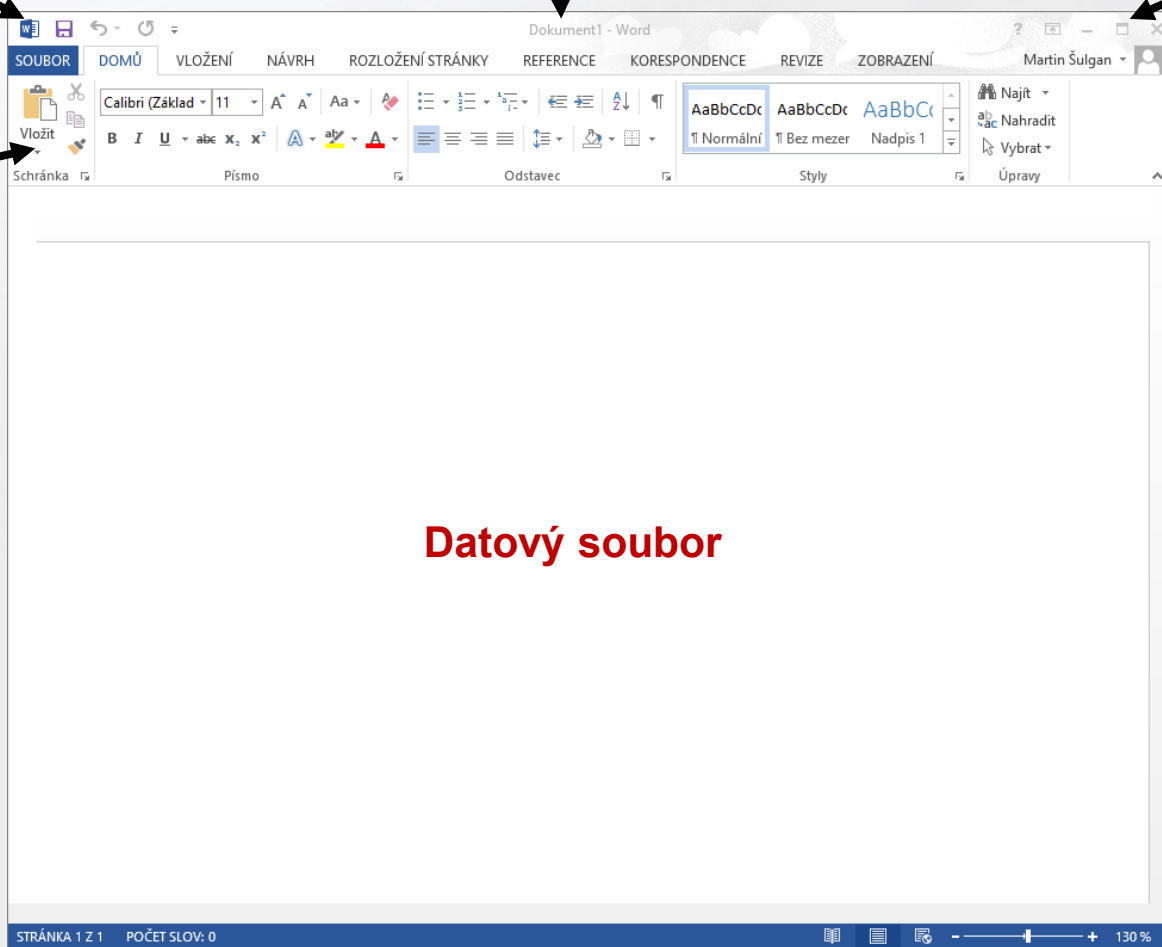
Panel nabídek

Panel nástrojů

Titulek okna

Tlačítka

Stavový řádek



Datový soubor

Okraj okna

STRÁNKA 1 Z 1 POČET SLOV: 0

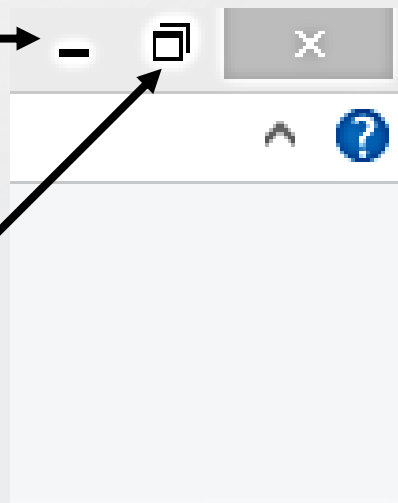
130 %

MANIPULACE S OKNEM

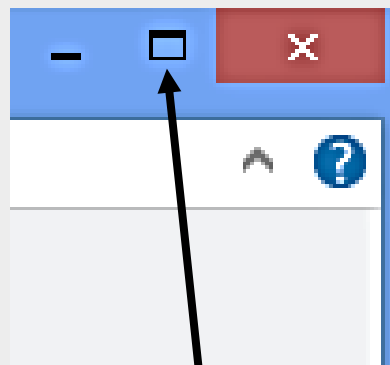
Tlačítka slouží ke změně velikosti okna za běhu daného programu. U maximalizovaného okna se objeví tlačítko „Obnovit“, které vrátí okno do původní velikosti.

MINIMALIZOVAT

OBNOVIT

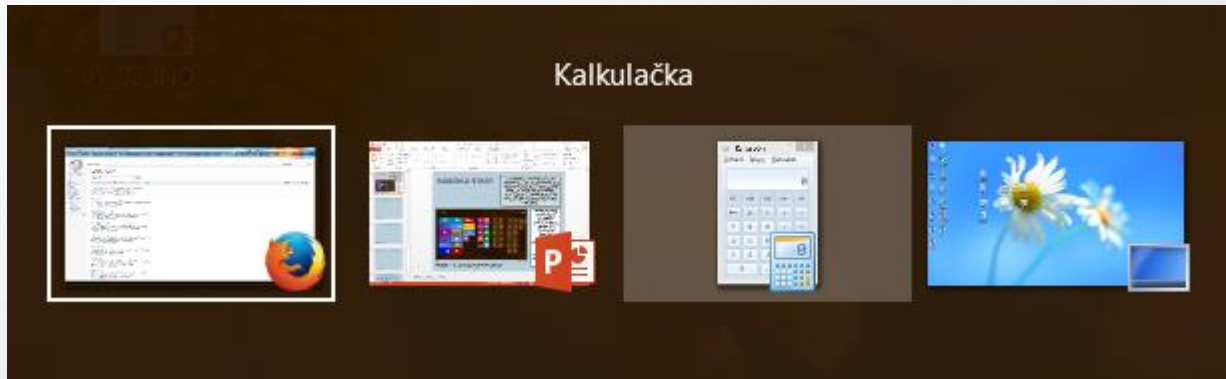


ZAVŘÍT



MAXIMALIZOVAT

PŘEPÍNÁNÍ MEZI SPUŠTĚNÝMI PROGRAMY



Přepínání mezi spuštěnými programy zajišťuje stisknutí kláves levý Alt + Tab (vyvolání nabídky) a poté kliknutí myši na vybraný program do kterého se chceme přepnout.

DIALOGOVÁ OKNA

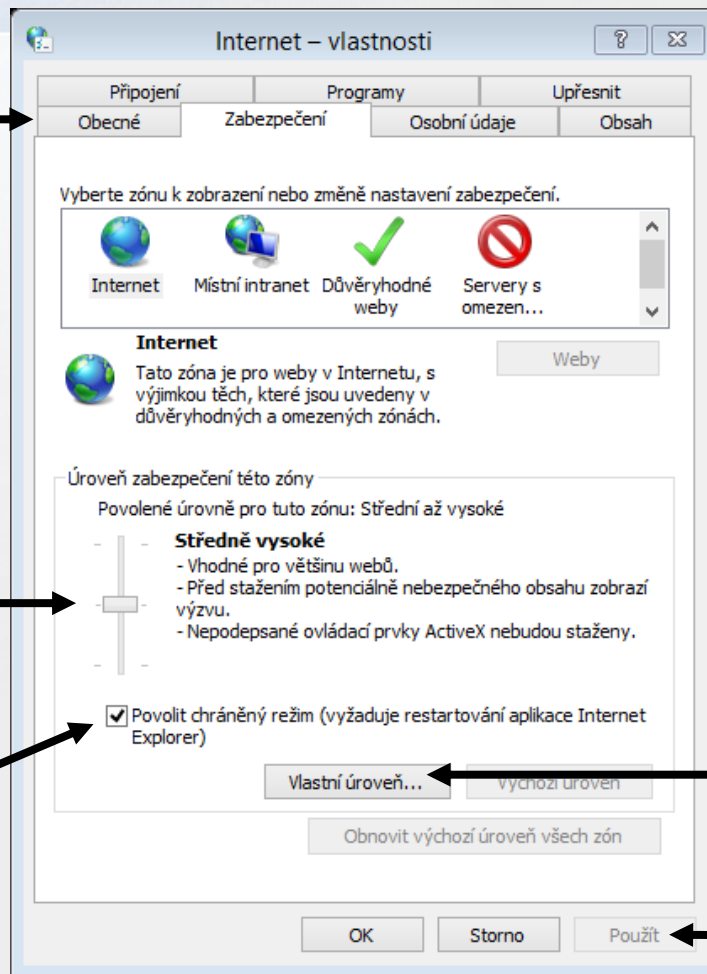


DIALOGOVÁ OKNA

Okna s kartami
(záložkami)

Volba úrovně

Zaškrťovací políčko



Tlačítko
„zavřít“

Nastavení vlastností

Volby se provedou,
okno zůstane otevřeno
pro další nastavení

Otázky:

- Co znamená pojem Modern UI?
- Vyjmenujte tlačítka pro manipulaci s okny.
- K čemu slouží dialogová okna?
- Pomocí jaké klávesové zkratky se můžeme přepínat mezi spuštěnými programy?

- **Použité zdroje:**

Střední škola zemědělská a přírodovědná Rožnov pod Radhoštěm,
vzdělávací materiál VY_32_INOVACE_PP1.PRA.11