



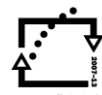
evropský
sociální
fond v ČR



EVROPSKÁ UNIE



MINISTERSTVO ŠKOLSTVÍ,
MLÁDEŽE A TĚLOVÝCHOVY



OP Vzdělávání
pro konkurenceschopnost

INVESTICE DO ROZVOJE VZDĚLÁVÁNÍ

Algoritmizace – pracovní list

Slovní zápis algoritmu přípravy čaje

- Formulace problému:
 - Připrav čaj.
- Analýza úlohy:
 - Vstupní údaje: sáček čaje, voda, konvice, šálek, kamna.
 - Výstupní údaje: čaj.
 - Analýza: aplikovat správný postup.
- Sestavení algoritmu - slovní popis:
 1. Postav konvici pod vodovod.
 2. Pokud není konvice plná, nech vodu téct.
 3. Postav vodu na kamna.
 4. Pokud voda nepřejde varem, nech konvici na kamnech.
 5. Zalej čaj v šálku.
 6. Nech čaj louhovat 2 minuty.
 7. Vyndej sáček ze šálku.
 8. Čaj je hotový.

Slovní zápis algoritmu přípravy quinoa

- Formulace problému:
 - Připrav quiona.
- Analýza úlohy:
 - Vstupní údaje: ½ hrnku quinoa, 2 hrnky vody.
 - Výstupní údaje: quinoa.
 - Analýza: aplikovat správný postup.
- Sestavení algoritmu - slovní popis:
 1. Připrav sáček s quinoa.
 2. Nasyp odměřené množství quiona do misky.
 3. Přijel do misky odměřené množství vody.
 4. Vař 15 minut.
 5. Quinoa je hotová.



evropský
sociální
fond v ČR



EVROPSKÁ UNIE



MINISTERSTVO ŠKOLSTVÍ,
MLÁDEŽE A TĚLOVÝCHOVY

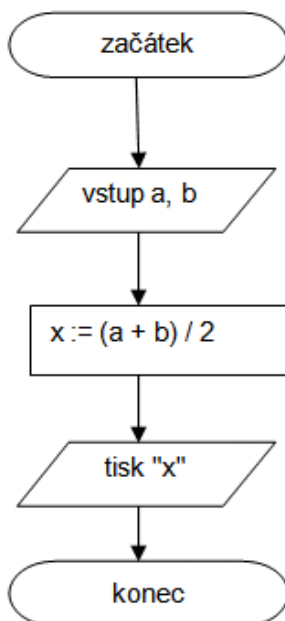


OP Vzdělávání
pro konkurenceschopnost

INVESTICE DO ROZVOJE VZDĚLÁVÁNÍ

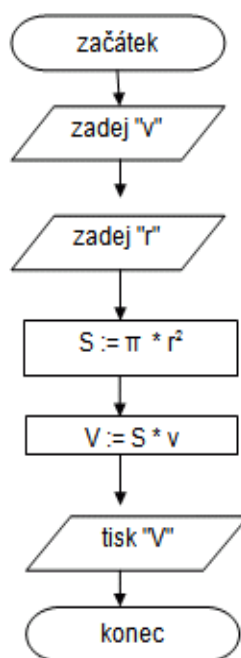
Vývojový diagram pro výpočet aritmetického průměru ze dvou čísel

(sekvence)



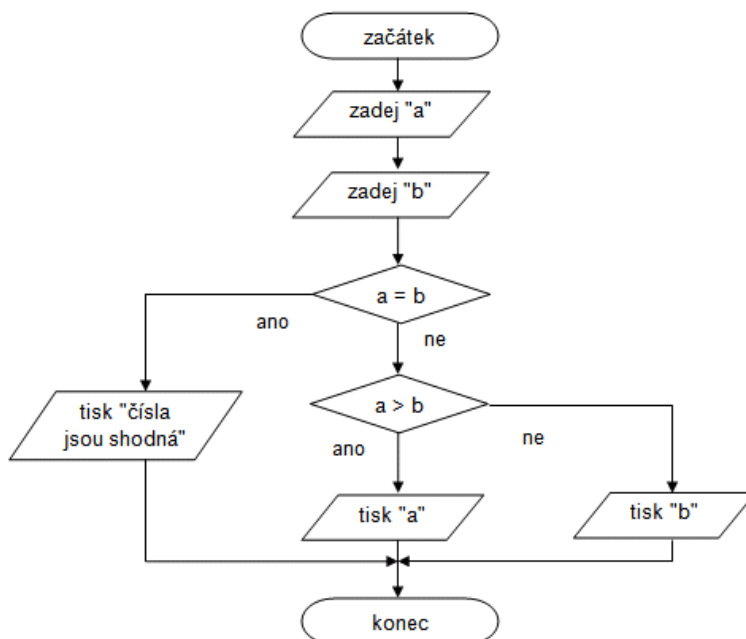
Vývojový diagram výpočtu objemu válce

(sekvence)



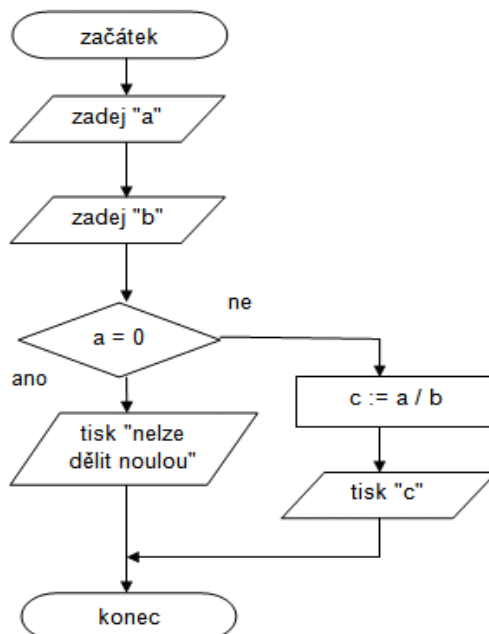
Vývojový diagram hledání minima ze dvou čísel

(vnořené větvení)



Vývojový diagram dělení dvou čísel

(úplné větvení)





evropský
sociální
fond v ČR



EVROPSKÁ UNIE



MINISTERSTVO ŠKOLSTVÍ,
MLÁDEŽE A TĚLOVÝCHOVY

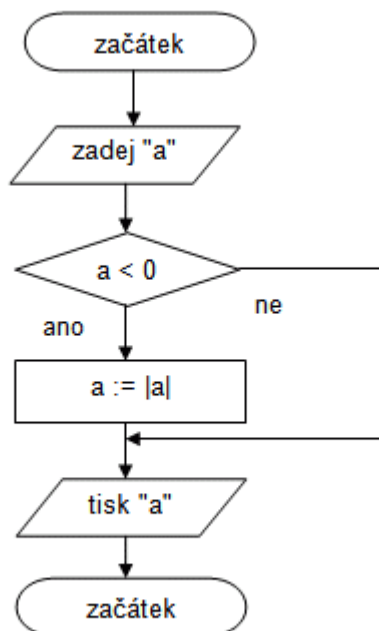


OP Vzdělávání
pro konkurenceschopnost

INVESTICE DO ROZVOJE VZDĚLÁVÁNÍ

Vývojový diagram výpočtu absolutní hodnoty

(neúplné větvení)





evropský
sociální
fond v ČR



EVROPSKÁ UNIE



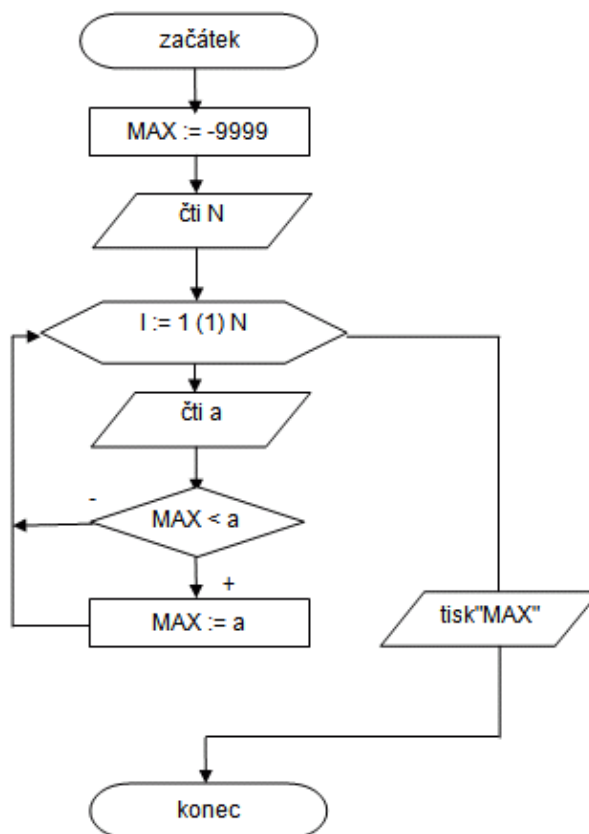
MINISTERSTVO ŠKOLSTVÍ,
MLÁDEŽE A TĚLOVÝCHOVY



OP Vzdělávání
pro konkurenceschopnost

INVESTICE DO ROZVOJE VZDĚLÁVÁNÍ

Vývojový diagram nalezení největšího čísla z N čísel





Autorem obrázků je Bohuslava Čežíková.